



FUNDACIÓN
Xilema

En la naturaleza, xilema es el término botánico con el que se denomina al tejido formado por los distintos vasos conductores encargados de distribuir por la planta el agua y las sales minerales absorbidas por las raíces. El xilema cumple una función nutritiva y estructurante.

Cada persona al nacer recibe un nombre que previamente ha sido pensado y decidido por nuestros seres queridos. Este nombre ha permitido que, de manera simbólica, ya existiéramos y perteneciéramos a nuestra familia mucho antes de ver la luz.

El nombre nos significa y es uno de los aspectos a través de los cuales se va construyendo nuestra identidad.

Xilema integra como parte de su identidad esta función de cuidado y acompañamiento que llevamos a cabo el equipo de profesionales que formamos esta Fundación.

Idoia Urzainqui Beorlegui
Directora General Fundación Xilema



QUÉ ES FUNDACIÓN XILEMA

Fundación Xilema nace en 2012 tras un tránsito previo como asociación y una dilatada experiencia profesional atendiendo y acompañando a personas en situación de máxima vulnerabilidad y riesgo de exclusión.

Trabajamos con infancia y adolescencia, con menores en situación de desprotección, mujeres en situación de violencia de género, personas sin hogar, personas con trastorno de salud mental y con familias inmersas en procesos de separación y/o divorcio.

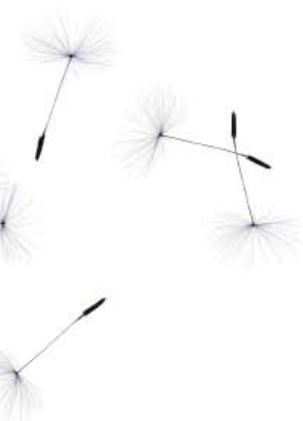
Prestamos especial atención a sus procesos mentales y emocionales, a la creación de vínculos y al desarrollo de la autonomía personal.

Nuestro objetivo es crear redes de apoyo y generar vínculos que favorezcan el desarrollo e integración social de las personas con las que trabajamos.

La Fundación, con el apoyo del patronato, se sostiene gracias a la labor de sus profesionales: un equipo especializado en diferentes disciplinas que ofrece un acompañamiento educativo, social y psicológico en coordinación permanente.

Estamos presentes en Navarra y Álava, y contamos con conciertos y acuerdos de colaboración con el Gobierno de Navarra, Ayuntamiento de Pamplona, Departamento de Sanidad y Consumo del Gobierno Vasco, Diputación Foral de Álava y Osakidetza.





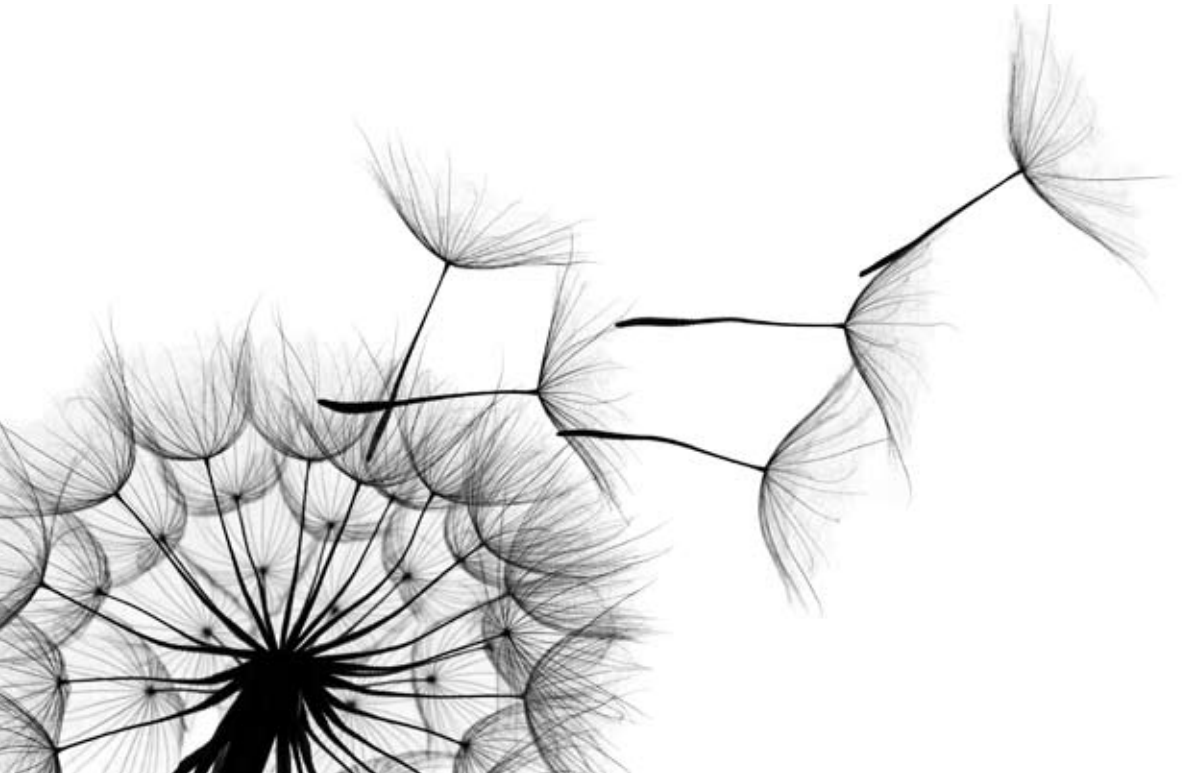
QUÉ HACEMOS

Encontramos los orígenes de **Fundación Xilema** en la gestión de recursos de protección a la infancia, la adolescencia y la familia. Con el paso del tiempo y con la adquisición de experiencia, hemos ampliado el abanico de nuestras intervenciones hacia otros ámbitos: mujeres en situación de violencia de género, personas sin hogar y personas con patología múltiple. Todos ellos forman parte de lo que denominamos '**Programas Xilema**'. Además, ofrecemos un servicio de inserción sociolaboral que favorece la autonomía de las personas que atendemos, un servicio de consultoría y formación dirigido a profesionales y un servicio de orientación y psicoterapia. Todos ellos forman parte de una nueva línea de actuación de la Fundación que denominamos '**Proyectos Xilema**'.

PROGRAMAS XILEMA

INFANCIA Y ADOLESCENCIA

Fundación Xilema gestiona una serie de recursos concertados por el Gobierno de Navarra dirigidos a la infancia y a la adolescencia en situación de desprotección social. Estos recursos tienen por objeto dar respuesta a las necesidades de estos menores y sentar las bases para su crecimiento y desarrollo emocional estable y autónomo.





CENTRO DE DÍA

1 centro de atención diurna con 18 plazas.

Es un servicio de atención diurna ambulatoria no residencial, en horario extraescolar y vacacional, destinado a la atención diurna de niños, niñas y adolescentes en situación de riesgo. Se enmarca dentro de las intervenciones de prevención secundaria. El Centro de Día está dirigido a menores de 3 a 16 años en situación de riesgo de desprotección que no supere el umbral de riesgo severo y cuyas familias precisan un apoyo y acompañamiento.

ACOGIMIENTO RESIDENCIAL BÁSICO

5 hogares funcionales con 40 plazas.

Los hogares funcionales son unidades de convivencia en los que residen menores con edades comprendidas entre los 6 y los 18 años provenientes de familias que, por distintas circunstancias, no pueden atenderles adecuadamente en ese momento.

ACOGIMIENTO RESIDENCIAL ESPECIALIZADO

1 hogar funcional con 5 plazas para menores con necesidades especiales de intervención psicoeducativa por alteraciones de conducta.

En él conviven cinco menores con edades comprendidas entre los 8 y 18 años, cuyas necesidades educativas y psicológicas requieren una atención y contención individualizadas y/o especializadas.

ACOMPañAMIENTO EN MEDIO ABIERTO

1 programa con 10 plazas.

Este programa tiene como objeto proporcionar acompañamiento y apoyo socioeducativo en medio abierto a aquellos/as menores, y en su caso sus familias, que finalizando su estancia en los programas de Acogimiento Residencial y/o Familiar, inician un proceso de emancipación o de reintegración familiar.

FAMILIA

Fundación Xilema ofrece servicios de apoyo a la familia que buscan restaurar la estabilidad en el núcleo familiar, siempre de acuerdo al principio fundamental del superior interés del menor. Estos servicios son los Puntos de Encuentro Familiar.





PUNTOS DE ENCUENTRO FAMILIAR

4 Puntos de Encuentro Familiar, dos en los barrios de Mendabaldea y Rochapea de Pamplona, uno en Tudela y un cuarto en Tafalla.

Los Puntos de Encuentro son un espacio especializado, universal y gratuito concertado por el Gobierno de Navarra. Atendido por un equipo de profesionales, están destinados a familias inmersas en un proceso de separación o divorcio o después de éste. Un espacio neutral idóneo para garantizar que los/las menores puedan comunicarse y visitarse con sus progenitores o parientes dentro de un marco que garantiza condiciones de seguridad física, psíquica y moral.

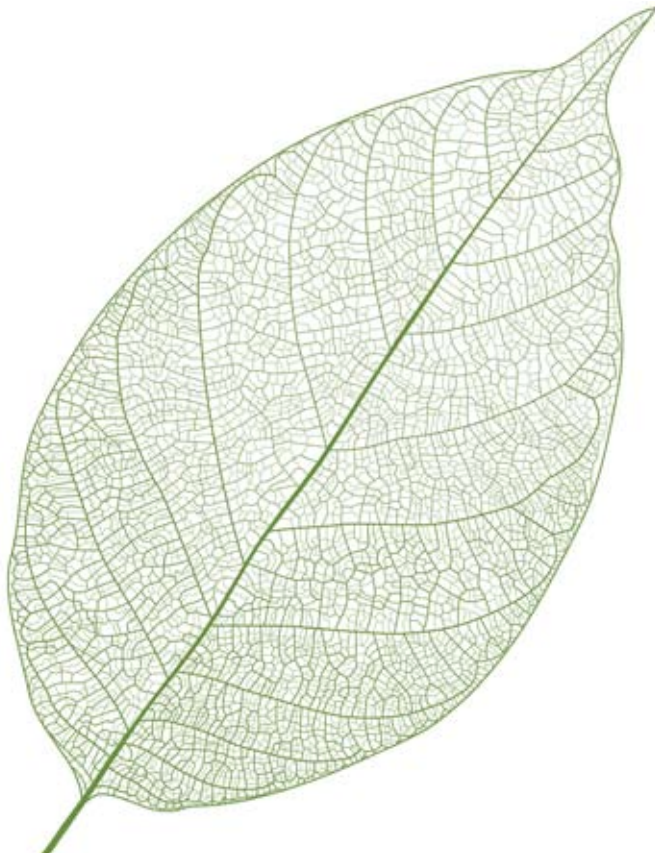
Del mismo modo, es un recurso en el que los/las menores que están en acogimiento familiar tienen la posibilidad de encontrarse con su familia biológica.

La intervención de los PEF es temporal, orientada a la normalización del régimen de visitas, hasta que desaparezcan las circunstancias que han motivado la necesidad de este recurso y ambos progenitores asuman sus responsabilidades parentales y marentales a la hora de llegar y cumplir acuerdos relativos al régimen de comunicación y/o estancia con sus hijos/as.

Se trata de un servicio de cuatro Puntos de Encuentro Familiar concertados por el Gobierno de Navarra y situados en Pamplona; en el barrio de la Rochapea y Mendabaldea, en Tafalla y en Tudela.

MUJER

Fundación Xilema gestiona una serie de recursos y dispositivos de acogida, asesoramiento e intervención con mujeres en situación de violencia de género en los que se presta una atención integral a sus necesidades, incluyendo entre éstas la atención a personas bajo su tutela, guarda o curatela, especialmente a los/as menores, permitiendo la recuperación de su propio proyecto de vida. Son servicios concertados por el Gobierno de Navarra y el Instituto Foral de Bienestar Social de Álava .





RECURSOS DE ACOGIDA A MUJERES EN SITUACIÓN DE VIOLENCIA DE GÉNERO

Concertados con el Gobierno de Navarra

CENTRO DE URGENCIAS

12 plazas para mujeres y sus hijos/as

Es un servicio de corta estancia donde se presta atención inmediata a las víctimas, ofreciendo soporte a sus necesidades básicas y un acompañamiento social que les permita una primera reorganización de su vida socio-afectiva. Estancia máxima de 1 mes.

CASA DE ACOGIDA

12 plazas para mujeres y sus hijos/as

Es un servicio de atención de media estancia, donde se trabaja a nivel educativo para que la víctima y las personas bajo su tutela, consigan alcanzar la recuperación psicosocial. Estancia máxima de 6 meses prorrogable.

PISOS RESIDENCIA

5 pisos de acogida

Es un servicio de larga estancia donde se consolida el proceso iniciado previamente por la mujer y que buscan afianzar sus niveles de autonomía y norma-

lización de su proyecto de vida a nivel socio-laboral, relacional y emocional. Estancias de año y medio a dos años.

CENTRO DE ACOGIDA RESIDENCIAL DE MEDIA ESTANCIA CARME. Dependiente del Instituto Foral de Bienestar Social de Álava

Es un recurso residencial de media estancia destinado a proteger y alojar a mujeres y sus hijos e hijas víctimas de violencia de género que precisan de una intervención especializada integral.

Ofrece cobertura de las necesidades básicas, intervención psicosocioeducativa y acompañamiento social. Acoge al menos a 4 unidades familiares. Estancia entre 6 meses y 1 año.

EXCLUSIÓN

Fundación Xilema gestiona dos recursos para personas que se encuentran inmersas en procesos de exclusión social severa. Estos recursos son el Servicio Municipal de Atención a Personas sin Hogar de Pamplona y el programa Housing First. Ambos buscan generar las condiciones necesarias para que estas personas se reincorporen a los círculos de integración social.

SERVICIO MUNICIPAL DE ATENCIÓN A PERSONAS SIN HOGAR

Servicio concertado por el Ayuntamiento de Pamplona que aglutina tres programas:

Programa de Atención a Personas sin Hogar en situación de itinerancia, con 25 plazas y un máximo de tres días de estancia al año; Programa de Atención a Personas sin Hogar Empadronadas y residentes en Pamplona, con 25 plazas y con estancias de seis meses; y Programa de Acompañamiento y Atención en calle. A estos servicios se añade la atención en situaciones de Ola de Frío. Se atiende a personas mayores de edad que no disponen de un hogar, proporcionándoles una respuesta a sus necesidades vitales, acompañándolos en sus procesos y trabajando para mejorar su calidad de vida.

HOUSING FIRST

4 pisos de acogida situados en Pamplona y Comarca.

Pisos de acogida destinados a personas en situación de sinhogarismo con larga trayectoria de exclusión. Este programa subvencionado por el Departamento de Vivienda del Gobierno de Navarra, sitúa la vivienda como el primer objetivo para poder tener la persona una situación de estabilidad y a partir de la cual ofrecer atención y acompañamiento social para reducir el deterioro, mejorar la situación de las personas y facilitar los procesos de inclusión social.



SALUD MENTAL

Fundación Xilema gestiona tres recursos dirigidos a adultos que presentan problemas de salud mental: la Unidad residencial sociosanitaria Abegia y el Hogar Begira, dependientes del Instituto Foral de Bienestar Social de Álava y un Piso Supervisado en Navarra.

UNIDAD RESIDENCIAL SOCIOSANITARIA ABEGIA

Un centro con 14 plazas para personas con patología múltiple.

Servicio concertado con el Departamento de Sanidad y Consumo del Gobierno Vasco, la Diputación Foral de Álava y Osakidetza. Es un recurso de atención biopsicosocial de media y larga estancia, de alta intensidad, entendido como una unidad de rehabilitación para acoger y atender a personas que no disponen de un adecuado soporte socio-comunitario y que presentan patología múltiple. Estancias de año y medio a dos años.

PISOS SUPERVISADOS

2 pisos para personas con trastorno mental grave, uno en Pamplona con 4 plazas y otro en Estella de 3 plazas.

Vivienda normalizada donde desde un marco residencial flexible se da respuesta a las necesidades básicas y de alojamiento de las personas con trastorno grave de salud mental, con el fin de mantener o mejorar la autonomía personal, la integración y la participación social.

HOGAR BEGIRA

Un piso de acogida de 3 plazas para personas con enfermedad mental y discapacidad intelectual leve.

Servicio concertado con la Diputación Foral de Álava. Piso de acogida que lleva a cabo una intervención de carácter bio-psico-social con personas con enfermedad mental y discapacidad con el objetivo de mejorar su calidad de vida e integración social.



PROYECTOS XILEMA

INSERCIÓN SOCIOLABORAL

Fundación Xilema dispone de un servicio de restauración y catering como una iniciativa de carácter social que busca favorecer la incorporación sociolaboral de personas en dificultad. “Mamá nos da de comer” es una apuesta por la empleabilidad de los colectivos desfavorecidos con los que trabajamos en la fundación. Es un servicio de referencia en intervención social en Pamplona que también busca ser referencia en comida de calidad. Para ello ofrece menús sanos, variados y personalizados a particulares, empresas, comedores sociales y personas mayores que encuentran dificultades a la hora de gestionar un menú diario por sí mismas.



CONSULTORÍA, FORMACIÓN, ORIENTACIÓN Y PSICOTERAPIA

Fundación Xilema ofrece una serie de servicios que buscan proporcionar herramientas a profesionales, personas en particular y familias para favorecer su desarrollo. El objetivo es propiciar el bienestar de la persona y, por lo tanto, la adquisición de funciones mentales y emocionales que favorezcan la autonomía, la responsabilidad y la capacidad para afrontar conflictos.

CONSULTORÍA Y FORMACIÓN

Servicio de consultoría y formación en materia de intervención psicológica, social y educativa orientado hacia los colectivos con los que trabajamos y dirigido a profesionales, organizaciones sociales, educativas y sanitarias. Asimismo, ofrecemos asesoramiento y orientación, así como acompañamiento y supervisión de equipos de trabajo.

ORIENTACIÓN Y PSICOTERAPIA

El servicio de orientación y psicoterapia es un recurso de atención psicológica gestionado por un equipo de profesionales con experiencia. Está dirigido tanto a niños y niñas, adolescentes como a personas adultas. Entre los servicios que se ofrecen destacan la orientación psicológica individual y familiar, la atención terapéutica individual y el trabajo familiar y grupal.



CÓMO LO HACEMOS

En Fundación Xilema entendemos que la sociedad evoluciona a través de las relaciones emocionales de sus miembros. Es a través de esta comprensión como surge nuestro modelo de trabajo basado en la observación y la creación de vínculos, favoreciendo la escucha, el acompañamiento y la autonomía de las personas con las que trabajamos.

Partimos de analizar la situación de la persona o grupo con el que trabajamos, escuchando y comprendiendo sus necesidades, dinámicas, sentimientos y ansiedades, para, posteriormente, intentar crear vínculos saludables y seguros que generen una situación de confianza que favorezca el aprendizaje y la interiorización de funciones emocionales, educativas y de cuidado.

La práctica educativa diaria se flexibiliza en función de las necesidades, los intereses individuales y la personalización de la acción educativa.

Reforzamos los recursos y potencialidades de cada persona, intentamos desarrollar una personalidad integrada con capacidad para responsabilizarse y enfrentarse a sus propias experiencias. Frente a modelos de obediencia, planteamos un sistema que busca la responsabilidad, la autonomía y la libertad de la persona. Cada usuario/a cobra protagonismo en la elaboración y seguimiento de su propio proceso.

Todo ello lo hacemos aprendiendo de la experiencia, desde la participación tanto del equipo profesional como de las personas con las que trabajamos.

En definitiva, queremos servir de puente entre las personas y la sociedad a través de la creación de relaciones significativas.

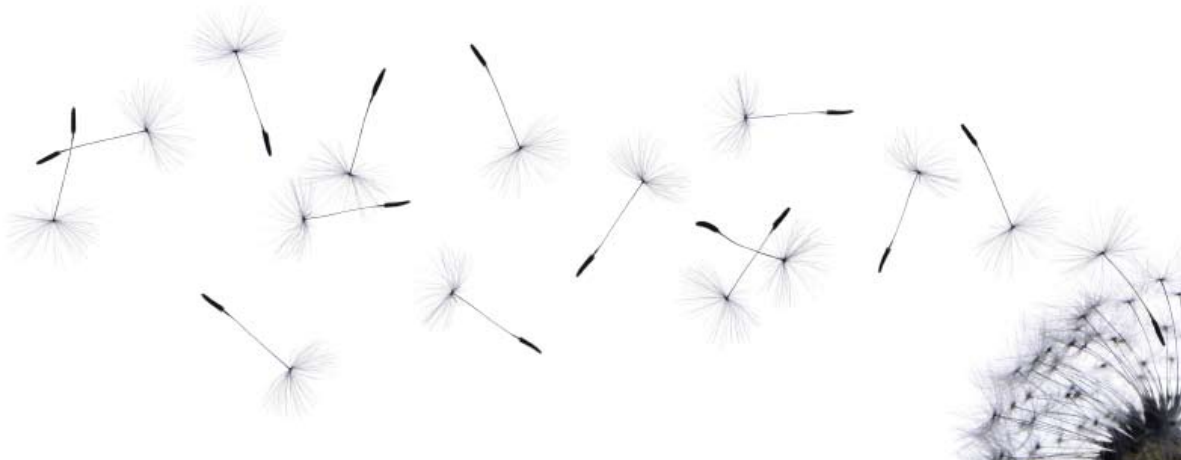
A QUIÉN NOS DIRIGIMOS

Nuestros servicios están dirigidos a la infancia y adolescencia, niños/as desde 0 a 18 años, que participan en servicios de centro de día, hasta distintos programas de acogimiento residencial.

Trabajamos con la familia, desde aquéllas que pasan por una situación de dificultad, interviniendo con madres, padres y sus hijos/as en puntos de encuentro familiares, hasta familias que solicitan asesoramiento y formación.

Intervenimos con mujeres y sus hijos/as víctimas de violencia de género a través de recursos de acogida. Atendemos a personas sin hogar en centros de acogida, pisos e intervención en calle. Trabajamos también con hombres y mujeres con trastorno de salud mental grave y patología múltiple en atención residencial y pisos.

Realizamos trabajos con las administraciones, con organizaciones y entidades del ámbito educativo, social y sanitario, ofreciendo formación, consultoría y supervisión.



COLABORA CON XILEMA

Si lo deseas, puedes formar parte de Xilema de distintas maneras:

PROFESIONAL. Envíanos tu currículum vitae al departamento de recursos humanos a través de la dirección de correo electrónico de la Fundación.

VOLUNTARIADO. Si quieres ofrecer tu tiempo colaborando en los diferentes programas o servicios que llevamos a cabo, puedes llamarnos por teléfono o escribirnos al correo electrónico de la Fundación.

ECONÓMICA. Si quieres contribuir en los diferentes programas, así como en la innovación y desarrollo de la entidad, puedes colaborar económicamente realizando una aportación en el número de cuenta CRN: ES87 3008 0085 8915 6420 7320.

Si tienes alguna sugerencia, pregunta o simplemente,
quieres más información, puedes contactar a través de:

telf: **948 249 900**

fax: **948 290 064**

Escribirnos un correo electrónico a:

xilema@xilema.org

Conocernos en nuestra sede de
C/ Río Arga, 32, bajo. 31014. Pamplona

y a través de la página:

www.xilema.org



FUNDACIÓN XILEMA

C/ Río Arga, 32, bajo. 31014 · Pamplona · 948 249900 · www.xilema.org · xilema@xilema.org